



Инструкция пользователя

WI-FI 

Модуль IWF-06R

- ※ Прочитайте эту инструкцию перед использованием устройства!
- ※ Сохраните этот документ если будете использовать настройки повторно

СОДЕРЖАНИЕ

Обзор функций WI-FI 1

Загрузка и установка программы управления 2

Сброс WI-FI модуля в кондиционере 4

Смартфон , планшет или др. мобильные устройства- как подключить к WI-FI и наладить взаимодействие 4

Конфигурация устройств 5

Управление устройствами 6

Другое 7

Appendix A: <<Config failed check items>> Ошибка проверки конфигурации 7

Обзор функций WI-FI

Кондиционер, оборудованный дистанционным управлением, и подключенным специальным модулем WiFi, который подключается к submodule дисплея / фотоприёмника под панелью внутреннего блока, может получать и выполнять команды по сети интернет. Для этого устанавливается постоянное соединение между платой кондиционера и роутером или точкой доступа в Вашей сети. Мобильные устройства (гаджеты) работающие под управлением ОС Android с помощью специальной установленной программы которую мы предоставляем, после конфигурации (настроек) сетевого взаимодействия. смогут управлять кондиционером по сети интернет.

Для загрузки программы управления необходимо

1. Скачать арк-файл по адресу : **"Программа для смартфона Android"**

2. Скачать zip-файл, используя "QR code" (Рис.1). Распаковать архив и запустить файл: IDEA AirCond_Wi-Fi_1.2.8.apk для установки программы на смартфон, после установки программа запросит активацию, для этого необходимо запустить «Scanning Interface» и с его помощью или вручную ввести код активации (см. далее).

На Рис.2 показано окно входа в активацию программы



Рис.1 Ссылка на загрузку арк-файла программы

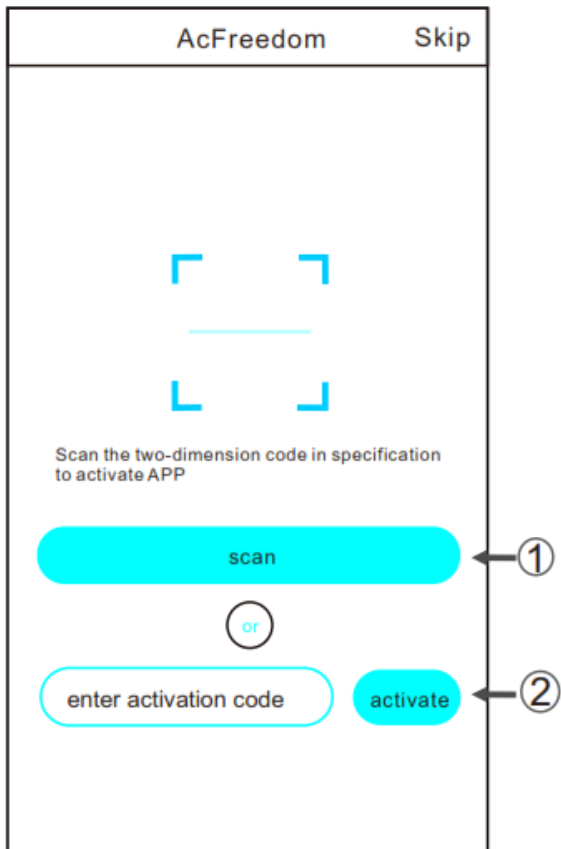


Рис.2

Активация управляющей программы

Код активации можно подтвердить если отсканировать QR-код (отображён на Рис.3)

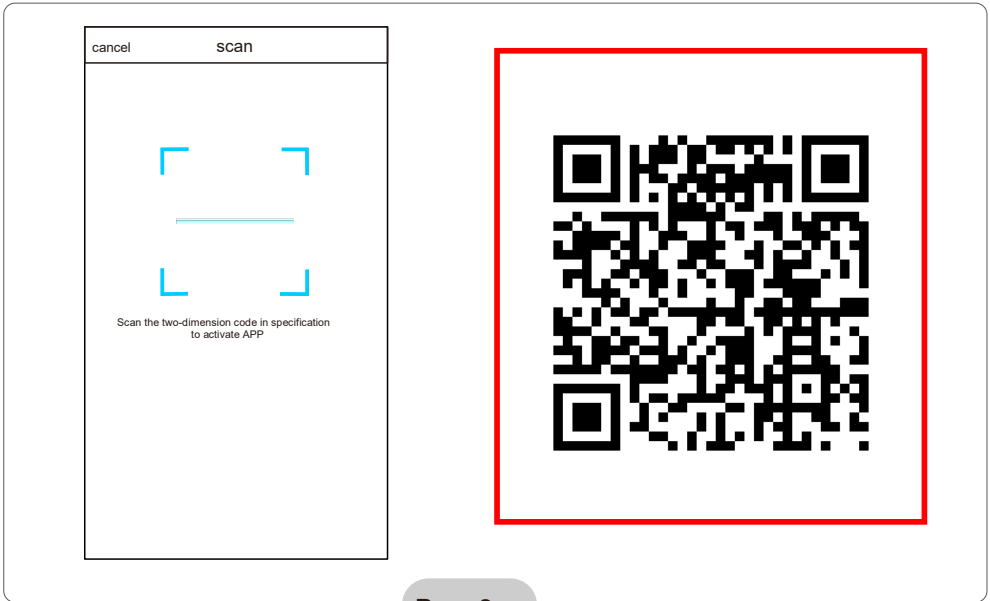
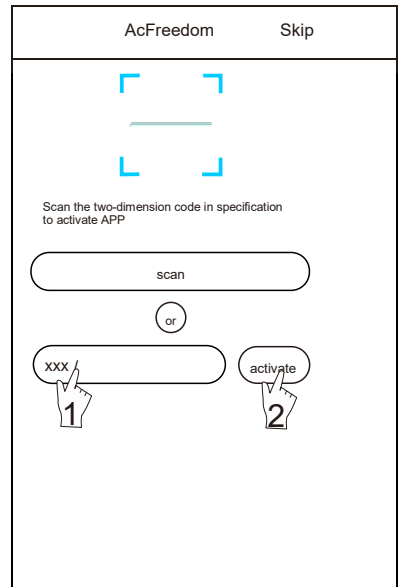


Рис. 3

Или же введите код активации вручную значение кода **6364d** в поле которое доступно для ввода после сообщения “enter activation code” (см.Рис.4) **справа -----Рис 4**



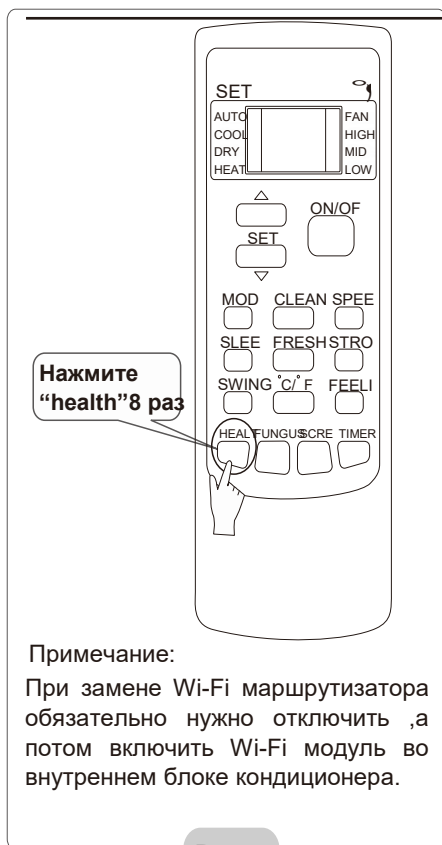


Рис. 5

Включение/Отключение Wi-Fi модуля кондиционера

В случае первого подключения (или при замене) Wi-Fi маршрутизатора, модуль во внутреннем блоке кондиционера должен быть отключен и повторно включен.

Пульт типа «YKR» должен быть поставлен вместе с модулем WiFi – с кондиционером в комплекте поставляется другой ПДУ!!!

Чтобы включить/отключить модуль Wi-Fi необходимо:

1. Включите Wi-Fi маршрутизатор.
2. Включите кондиционер в режим Auto, Cool или Heat.
3. **Нажмите клавишу "HEALTH" на пульте дистанционного управления 8 раз (см.рис.5) в течении 5 секунд.**

4. В пультах с маркировкой YKR-H/009E кнопка «Health» расположена по центру и имеет оформление в виде «смайлика».
5. Два звуковых сигнала внутреннего блока сигнализируют о том, что модуль Wi-Fi включен (или отключен).

Подключение смартфона или мобильного устройства по сети посредством WIFI

Активируйте WI-FI функцию на Вашем мобильном устройстве и подключитесь в беспроводную сеть (к роутеру) или к точке доступа.

Примечание: Для беспроводного подключения необходимо быть уверенным что на Вашем устройстве функция WI-FI работоспособна

Конфигурация устройств

Когда управляющая программа загружена и проинсталлирована на Вашем устройстве, необходимо прописать конфигурацию кондиционера (-ов) согласно нижеприведённого Рис.6. описания:

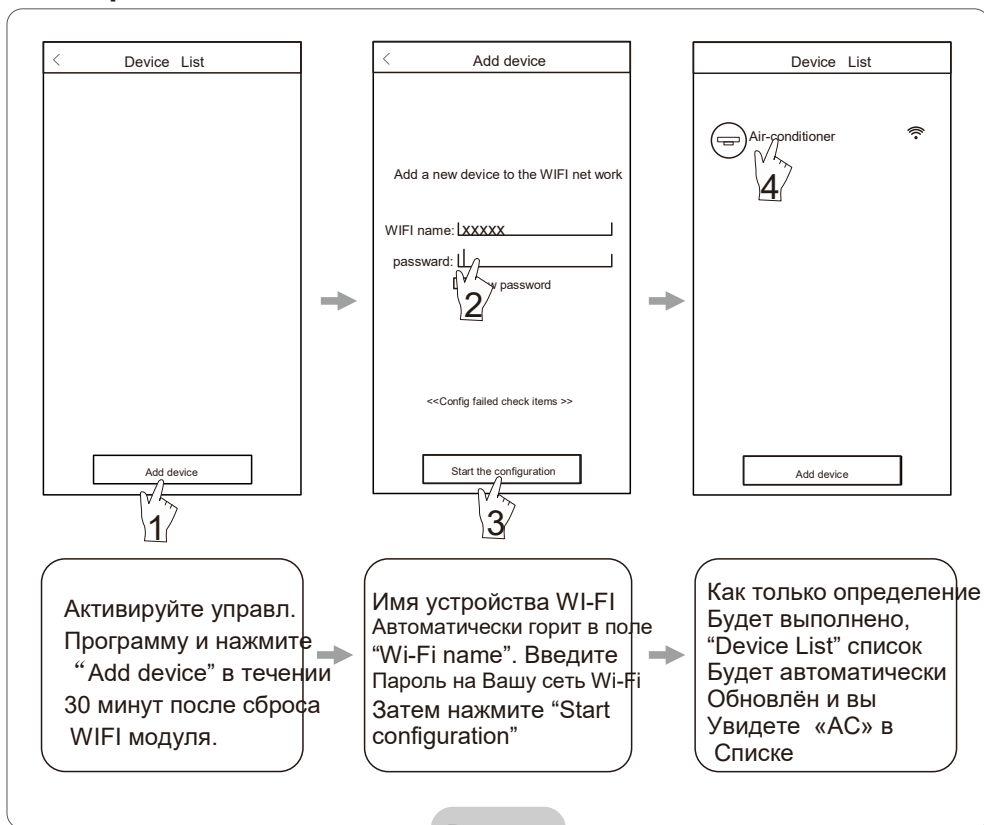


Рис. 6

примечание: 1. При первоначальном конфигурировании или после переподключения роутера или изменения точки доступа, вы должны быть уверены что в процессе конфигурации Ваше мобильное устройство подключено в эту же беспроводную сеть (через роутер или точку доступа), что и WI-FI модуль.

2. Если процесс конфигурации будет нарушен, нажмите "Config failed check items" для проверки «журнала» программы, перед изменением конфигурации АС.

После благополучной процедуры прописки конфигурации, нажмите на имя «связанного» с программой АС (кондиционера) для выхода на интерфейс управления и продолжения операций.

Управление устройствами

Изменение имён и блокировка устройств

Находясь в списке “Device List”, нажмите и удерживайте более чем 0.5 сек (для

Android) на названии устройства из списка до появления надписи “modify the name” в окошке.

Вы можете изменить имя устройства, для улучшенной идентификации нескольких АС (кондиционеров) в сети (очевидно, это понадобится, если у Вас больше одного кондиционера).

Для блокировки устройства,одноразово коснитесь иконки “Locking Device”

.Как только устройство будет заблокировано, другим пользователям будет недоступна возможность найти и увидеть его в сети, что защитит доступ к нему от других пользователей Вашей беспроводной сети . После изменения имени, статуса блокировки, нажмите “Save” для подтверждения и сохранения принятых изменений.

Последовательность по использованию дополнительных управляющих функций показана на Рис.7 ниже

ПРОИЗВОДИТЕЛЬ И ПОСТАВЩИК МОДУЛЯ НЕ НЕСЁТ ОТВЕТСТВЕННОСТИ ЗА ВОЗМОЖНОСТЬ УТЕЧКИ ДАННЫХ ИЛИ НАСТРОЕК ИЗ УСТРОЙСТВ ПОДКЛЮЧЕННЫХ К ВАШЕЙ ЛОКАЛЬНОЙ СЕТИ, ДРУГИЕ ПРОБЛЕМЫ ЗАЩИТЫ ИНФОРМАЦИИ !

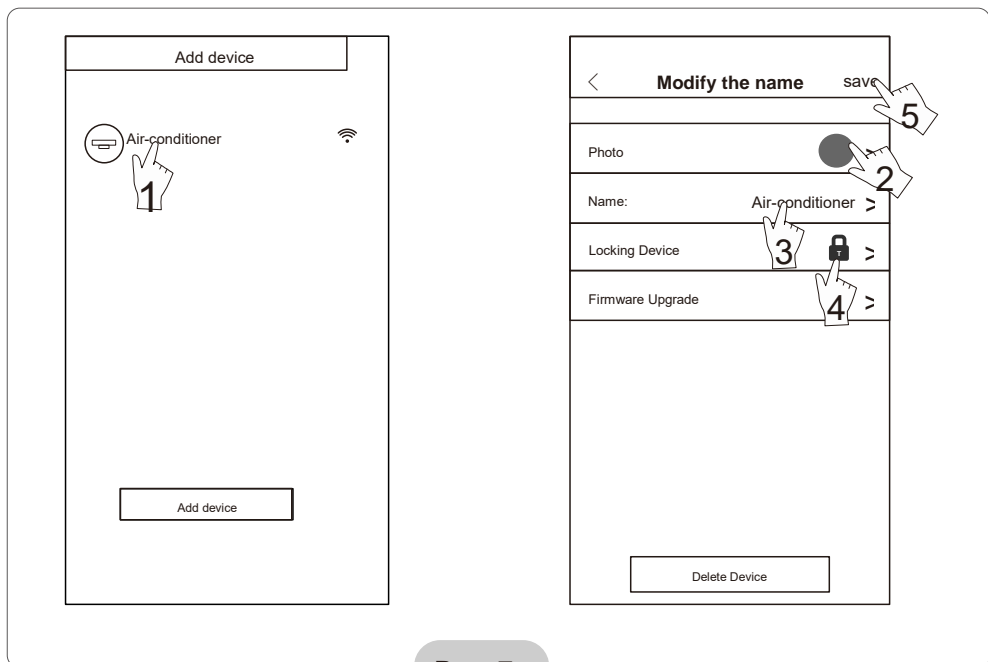


Рис. 7

2. Убрать возможность контроля АС

Для ОС Android: нажмите на кнопку “Delete Device” при выполнении процедуры “Modify the name”, только когда эта надпись как описано выше. Образец меню приведён на Рис.7.

3. Дистанционное управление как только Ваш роутер будет подключен к интернет сети или же является подключенным постоянно, а также - будет доступ по GPRS каналу для Вашего мобильного устройства в интернет, Вы сможете осуществлять дистанционное управление кондиционером.

Другое

1. Программное обеспечение поможет Вам разобраться в функциях кондиционера и являться некоторым заменителем инструкции пользователя.
2. Производитель оставляет за собой право вносить улучшения и изменять интерфейс программы.

3. После возможных обновлений программного обеспечения. Установки его обновлённых версий просим считать данное руководство неактуальным и обратиться за получением инструкций к последним версиям программы

Appendix A: <<Config failed check items>>

Ошибка проверки конфигурации

1. Проверьте высвечивается ли символ Wi-Fi на лицевой панели кондиционера - если символ не светится, свяжитесь с сервисным центром.
2. Пожалуйста, убедитесь, что состояние сети Wi-Fi с используемым роутером – работоспособно, а также сеть мобильного оператора обеспечивает передачу данных для Вашего гаджета. Для проверки работоспособности сети Wi-Fi, отключите передачу данных по сетям GPRS/3G, чтобы подключиться к Wi-Fi сети одновременно
3. Можно произвести процедуру сброса для модуля: для этого нажмите кнопку health на пульте типа «YKR» 8 раз для «сброса» устройства, звуковой сигнал от внутреннего блока "пик-пик" подтвердит выполнения сброса настроек модуля.
4. Проверьте имя сети Wi-Fi задаваемое с помощью роутера (в его настройках), не рекомендуется наличие пробелов и других символов, не относящихся к буквам и цифрам в именах сети, они могут некорректно распознаваться если вводятся на других устройствах.
5. Проверьте правильность пароля доступа к Wi-Fi сети, длина пароля не должна превышать 32 разряда, опять же не рекомендуется наличие пробелов и других символов, не относящихся к букво- и цифровым- символам в пароле.
6. Пожалуйста проверьте корректно ли введён Wi-Fi пароль при конфигурировании APP управляющей программы : вы можете увидеть введённый пароль в окне программы при конфигурировании и убедиться что он правильно введён .